

Menor en un año / Brasil

Tasa de desempleo

13,7%

May-jul-2021

-0,1 pp interanual

-1,0 pp intertrimestral

- La tasa de desempleo de Brasil fue 13,7% en el trimestre finalizado en jul-2021, lo que representa el valor más bajo en un año, y marcando una disminución de un punto porcentual respecto al trimestre anterior.
- La población desocupada fue de 14,1 millones de personas (4,6% menos que el trimestre anterior), en tanto la población ocupada fue de 89 millones de personas (3,6% más que el trimestre previo).
- El principal impulso en el empleo estuvo en los trabajadores no registrados (+6,0% intertrimestral) y en los autónomos (+4,7%)
- El promedio de salarios fue de BRL 3,508, disminuyendo 2,9% respecto al trimestre anterior.

Baja el desempleo / Eurozona

Tasa de desempleo

7,5%

Ago-2021

-0,8 pp interanual

-0,1 pp intermensual

- La tasa de desempleo en la Eurozona fue de 7,5% en ago-2021, disminuyendo 0,1 puntos porcentuales respecto al mes anterior y alcanzando el valor más bajo desde may-2020.
- El número de personas desempleadas fue de 12,2 millones, bajando 261 mil intermensual.
- La tasa de desempleo más elevada fue en la población menor a 25 años (16,4%) y en las mujeres (7,9%), mientras los hombres tuvieron una tasa más baja (7,1%).
- En términos de países, el mayor desempleo se registró en España (14%), Grecia (13,2%) e Italia (9,3%).

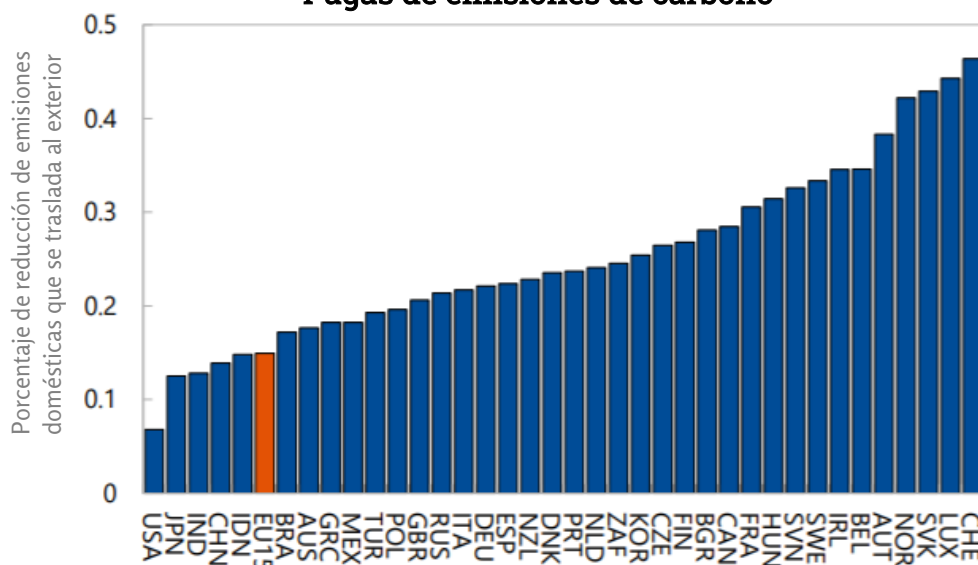
FMI sobre cómo evitar fugas de emisiones

Desde la firma del Acuerdo de París (2015), la importancia del cambio climático fue aumentando progresivamente en la agenda política y económica global. Uno de los mecanismos generalmente aceptados como eficientes para controlar las emisiones es la fijación de un precio al carbono. Sin embargo, las grandes disparidades en los precios del carbono entre países y regiones han aumentado el interés en los “ajustes fronterizos de carbono” para abordar las preocupaciones sobre la competitividad y las fugas de emisiones al extranjero.

Un artículo del FMI publicado esta semana indica que, por las disparidades de implementación actuales, las reducciones en las emisiones vía precios al carbono son parcialmente compensadas por las subas de emisiones en otros países menos exigentes. Dado este escenario, resulta fundamental realizar un diseño adecuado del ajuste fronterizo. Limitar la cobertura a las industrias de alto consumo energético y expuestas al comercio facilitaría la administración del sistema, como así también la transición de los socios comerciales intensivos en emisiones. Aún así, es necesario considerar el desafío de implementación teniendo en cuenta que los enfoques de mitigación son distintos y que hay que mantener las responsabilidades diferenciadas entre países desarrollados y en desarrollo.

Por este motivo, el FMI considera que el método más efectivo para gestionar las disparidades sería establecer un precio mínimo internacional al carbono. Esta solución se beneficiaría además de una aceptación colectiva entre los participantes, en tanto podría establecerse un ajuste fronterizo para los no participantes.

Fugas de emisiones de carbono



Fuente: FMI