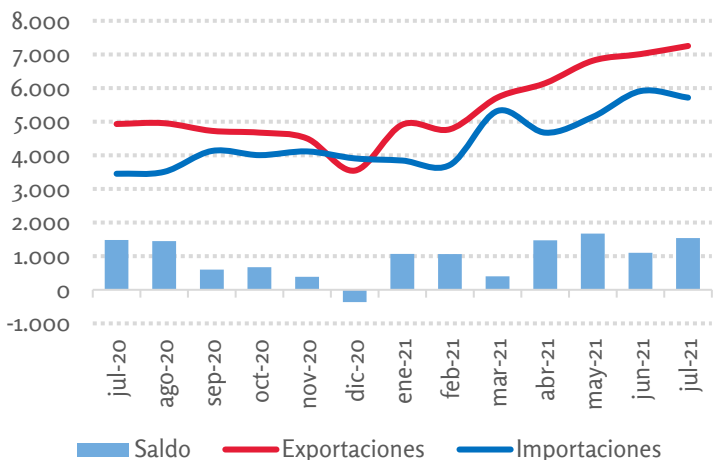


Comercio argentino. Jul-2020/2021

En millones de USD



Jul-2021 vs.
Jul-2020

↑ 47,1%

↑ 65,6%

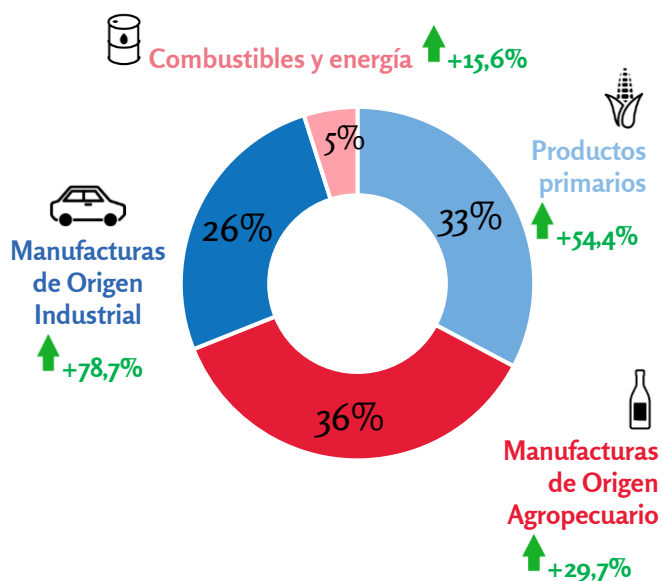
Jul-2021 vs.
Jul-2019

↑ 23,8%

↑ 16,5%

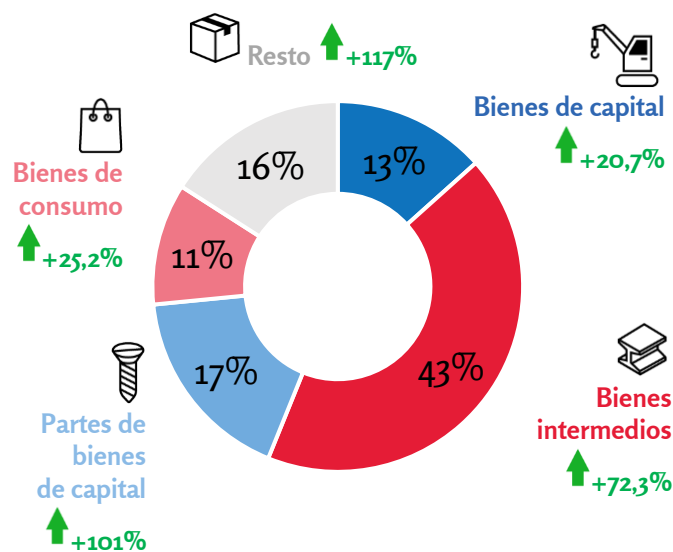
Productos exportados. Por grandes rubros. Jul-2021

En % del total y variación interanual



Productos importados. Por uso económico. Jul-2021

En % del total y variación interanual



Principales socios comerciales. Jul-2021

Variación interanual

	Brasil	China	EEUU	India	Paraguay	Chile	Vietnam
Exportaciones	+70,5%	+10,8%	-12,0%	-14,9%	+39,5%	+72,9%	-0,4%
Importaciones	+55,9%	+42,7%	+61,3%	+101,6%	+33,8%	+29,8%	+48,6%

Tablero de control de las exportaciones

Evolución sectorial Variación interanual

Sector	ago-20	sep-20	oct-20	nov-20	dic-20	ene-21	feb-21	mar-21	abr-21	may-21	jun-21	jul-21
Oleaginosas	-7%	-25%	-21%	-14%	-60%	74%	80%	81%	63%	23%	36%	44%
Cereales	18%	-4%	-15%	-42%	-50%	-31%	-10%	12%	28%	29%	57%	67%
Carne de bovinos	-15%	-17%	-32%	-20%	-42%	-11%	7%	11%	-1%	7%	-18%	-11%
Pescados y mariscos	-18%	22%	22%	-29%	-25%	-18%	-11%	17%	4%	-5%	39%	107%
Frutas y hortalizas	4%	0%	-21%	-28%	-32%	-26%	-31%	-18%	-24%	-29%	-3%	20%
Vinos	18%	-5%	2%	18%	-17%	9%	-1%	13%	14%	19%	52%	9%
Lácteos	48%	63%	14%	18%	-27%	34%	-10%	33%	16%	71%	15%	17%
Carne avícola	-44%	-44%	-30%	-41%	-51%	-19%	-32%	-11%	-11%	-12%	10%	0%
Automotriz	-42%	-19%	-30%	-20%	12%	31%	-9%	48%	712%	398%	152%	111%
Maquinaria y equipo	-18%	-26%	-14%	1%	-28%	1%	-25%	61%	146%	65%	37%	24%
Farmacéuticos	-10%	1%	-9%	13%	-7%	15%	14%	51%	7%	10%	-2%	15%
Cuero	-54%	-52%	-48%	-8%	-43%	-20%	-16%	-7%	102%	58%	75%	85%
Combustibles	-21%	-28%	-50%	-18%	-47%	-12%	-27%	16%	-18%	55%	55%	16%
Oro y plata	-31%	-37%	-26%	-25%	4%	-29%	-19%	-16%	15%	41%	111%	81%
Otros	-16%	-17%	-14%	-35%	-11%	-1%	5%	18%	35%	55%	67%	47%

Evolución por destinos Variación interanual

Región	ago-20	sep-20	oct-20	nov-20	dic-20	ene-21	feb-21	mar-21	abr-21	may-21	jun-21	jul-21
Mercosur	-27%	-3%	-16%	-6%	-4%	13%	-5%	14%	75%	91%	94%	61%
Chile	7%	9%	5%	-3%	-28%	-19%	-13%	10%	48%	69%	72%	71%
Perú	31%	-26%	-9%	-4%	-61%	-41%	-30%	29%	-7%	128%	104%	209%
China	-11%	-64%	-55%	-62%	-55%	4%	31%	99%	-8%	-21%	-22%	9%
ASEAN	20%	-23%	-32%	3%	-52%	-30%	33%	20%	47%	20%	11%	29%
India	0%	42%	59%	19%	-12%	66%	29%	120%	95%	30%	52%	-16%
EEUU	2%	-28%	-22%	-11%	-28%	20%	3%	20%	19%	127%	90%	-12%
UE	-10%	-4%	0%	-16%	-43%	64%	14%	38%	25%	46%	59%	94%
África	-32%	-2%	-32%	-28%	-45%	6%	67%	62%	47%	7%	5%	32%
Oceanía	-27%	34%	75%	-17%	72%	91%	-23%	10%	93%	17%	16%	-35%
Otros	-13%	-16%	-21%	-37%	-43%	2%	-1%	21%	50%	41%	75%	64%

Fuente: INDEC. Datos sujetos a secreto estadístico.

Recuperación de expo por mejores precios

En jul-2021 las exportaciones argentinas alcanzaron los USD 7.252 millones, el mejor registro en 8 años, consolidando así la recuperación de las ventas externas. En la comparación interanual, el aumento fue de 47% por una baja base de comparación, por lo que utilizaremos jul-2019 como referencia.

El buen desempeño de las exportaciones en jul-2021 (al igual que en el acumulado anual) estuvo influido principalmente por los complejos de *oleaginosas* (+33%) y *cereales* (+55%) que gozaron de mejores precios internacionales. Los restantes productos tuvieron un crecimiento conjunto del 14%, pero con elevada heterogeneidad. Por ejemplo, hubo importantes subas en *lácteos* (106%) y *pesca* (29%), mientras que hubo bajas en *carnes* (-11% por las restricciones a las cantidades exportadas) y *combustibles* (-4%).

Por su parte, las importaciones de Argentina se ubicaron 17% por encima de los valores de jul-2019 por mayores compras de *bienes intermedios* (+45%), destacándose el aumento en soja (+97%) y suministros industriales elaborados (+19%). Estos valores indicarían que continúa la mejora en la actividad industrial.

Evolución de exportaciones por sector
(Millones de USD)

	Julio				Acumulado 7 meses			
	2019	2020	2021	Variación 2021 vs 2019	2019	2020	2021	Variación 2021 vs 2019
Oleaginosas	1.992	1.850	2.657	33%	10.797	9.526	15.996	48%
Cereales	920	851	1.422	55%	6.304	5.262	7.681	22%
Otros	2.775	2.230	3.174	14%	19.543	17.696	18.969	-3%
Automotriz	565	260	549	-3%	3.165	1.414	3.128	-1%
Combustibles	370	308	356	-4%	2.576	2.104	2.284	-11%
Carnes	314	282	251	-11%	1.902	1.930	1.861	-2%
Pesca	146	90	189	29%	1.021	934	1.043	2%
Lácteos	51	87	105	106%	346	484	589	70%
Total	5.686	4.931	7.252	28%	36.645	32.484	42.645	16%

Fuente: INDEC. Datos sujetos a secreto estadístico.