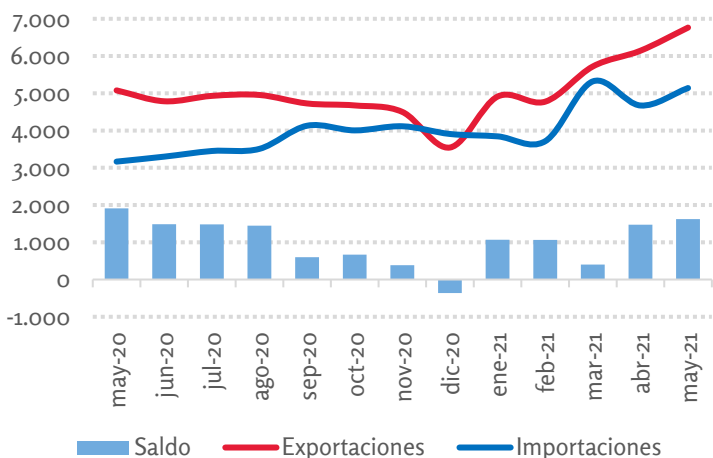


Comercio argentino. May-2020/2021

En millones de USD



May-2021

6.764
Exportaciones

5.141
Importaciones

1.623
Saldo comercial

May-2021 vs.
May-2020

↑ 33,2%

↑ 62,4%

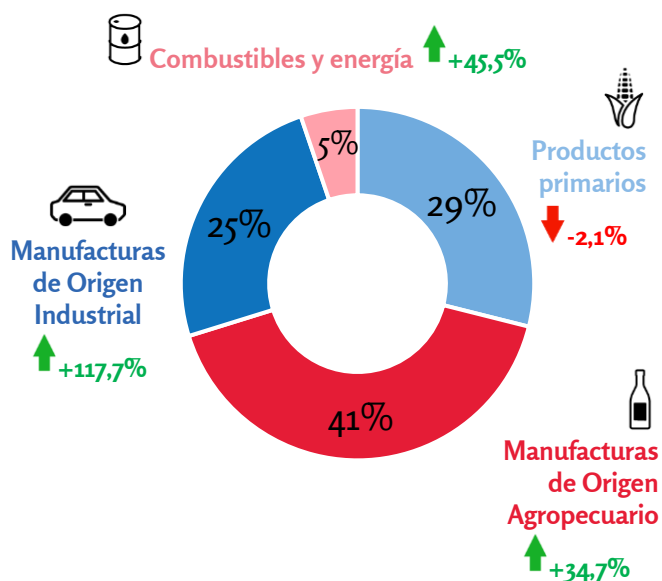
May-2021 vs.
May-2019

↑ 11,9%

↑ 10,7%

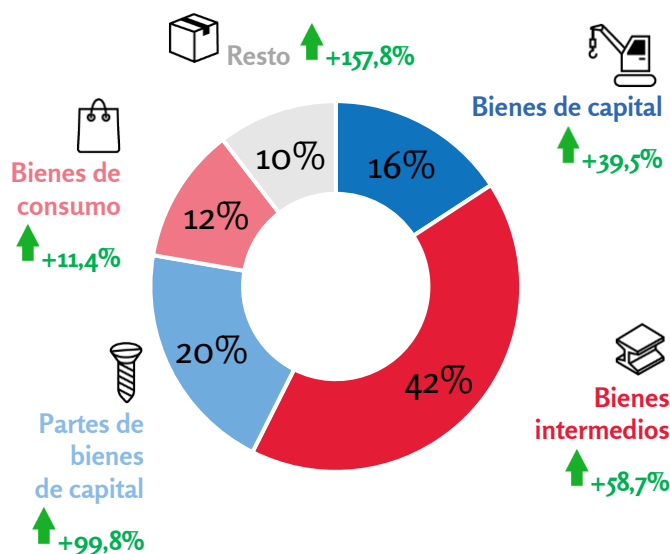
Productos exportados. Por grandes rubros. May-2021

En % del total y variación interanual



Productos importados. Por uso económico. May-2021

En % del total y variación interanual



Principales socios comerciales. May-2021

Variación interanual

	Brasil	China	EEUU	India	Paraguay	Chile	Vietnam
Exportaciones	+119,3%	-22,7%	+124,5%	+30,7%	+42,6%	+66,7%	-24,7%
Importaciones	+105,4%	+34,6%	+48,9%	+176,2%	+60,2%	+66,7%	+224,2%

Tablero de control de las exportaciones

Evolución sectorial Variación interanual

Sector	jun-20	jul-20	ago-20	sep-20	oct-20	nov-20	dic-20	ene-21	feb-21	mar-21	abr-21	may-21
Oleaginosas	16%	-7%	-7%	-25%	-21%	-14%	-60%	74%	80%	81%	62%	22%
Cereales	21%	-7%	18%	-4%	-15%	-42%	-50%	-31%	-10%	12%	27%	29%
Carne de bovinos	-17%	-5%	-15%	-17%	-32%	-20%	-42%	-11%	7%	11%	-1%	-7%
Pescados y mariscos	29%	-37%	-18%	22%	22%	-29%	-25%	-18%	-11%	17%	2%	-10%
Frutas y hortalizas	2%	-19%	4%	0%	-21%	-28%	-32%	-26%	-31%	-18%	-25%	-30%
Vinos	-23%	-5%	18%	-5%	2%	18%	-17%	9%	-1%	13%	14%	18%
Lácteos	31%	68%	48%	63%	14%	18%	-27%	34%	-10%	33%	16%	61%
Carne avícola	-36%	-38%	-44%	-44%	-30%	-41%	-51%	-19%	-32%	-11%	-12%	-14%
Automotriz	-61%	-54%	-42%	-19%	-30%	-20%	12%	31%	-9%	48%	710%	397%
Maquinaria y equipo	-38%	-15%	-18%	-26%	-14%	1%	-28%	1%	-25%	61%	146%	64%
Farmacéuticos	24%	9%	-10%	1%	-9%	13%	-7%	15%	14%	51%	7%	10%
Cuero	-62%	-51%	-54%	-52%	-48%	-8%	-43%	-20%	-16%	-7%	98%	56%
Combustibles	-29%	-8%	-21%	-28%	-50%	-18%	-47%	-12%	-27%	16%	-27%	49%
Oro y plata	-41%	-45%	-31%	-37%	-26%	-25%	4%	-29%	-19%	-16%	15%	41%
Otros	-33%	-20%	-16%	-17%	-14%	-35%	-11%	-1%	5%	18%	34%	52%

Evolución por destinos Variación interanual

Región	jun-20	jul-20	ago-20	sep-20	oct-20	nov-20	dic-20	ene-21	feb-21	mar-21	abr-21	may-21
Mercosur	-43%	-30%	-27%	-3%	-16%	-6%	-4%	13%	-5%	14%	75%	89%
Chile	-16%	-12%	7%	9%	5%	-3%	-28%	-19%	-13%	10%	48%	67%
Perú	-39%	-63%	31%	-26%	-9%	-4%	-61%	-41%	-30%	29%	-7%	126%
China	56%	-13%	-11%	-64%	-55%	-62%	-55%	4%	31%	99%	-8%	-23%
ASEAN	17%	-14%	20%	-23%	-32%	3%	-52%	-30%	33%	20%	47%	20%
India	-18%	41%	0%	42%	59%	19%	-12%	66%	29%	120%	95%	31%
EEUU	37%	-17%	2%	-28%	-22%	-11%	-28%	20%	3%	20%	19%	125%
UE	-17%	-13%	-10%	-4%	0%	-16%	-43%	64%	14%	38%	25%	41%
África	16%	-15%	-32%	-2%	-32%	-28%	-45%	6%	67%	62%	47%	6%
Oceanía	88%	3%	-27%	34%	75%	-17%	72%	91%	-23%	10%	93%	17%
Otros	-20%	-13%	-13%	-16%	-21%	-37%	-43%	2%	-1%	21%	50%	39%

Fuente: INDEC. Datos sujetos a secreto estadístico.

Las exportaciones continúan escalando

En may-2021 las exportaciones argentinas alcanzaron los USD 6.764 millones, el mejor registro desde jun-2014. Este valor estuvo 33% por encima del mismo mes de 2020, el cual había sido particularmente afectado por el inicio de la pandemia y las medidas de confinamiento social. Por lo tanto, utilizaremos 2019 como una mejor base de comparación.

El desempeño positivo de las exportaciones de mayo estuvo influido más que nada por el complejo de *oleaginosas* (+23% contra may-2019), impulsadas por el aumento en los precios internacionales. También hubo un importante incremento en los despachos del sector *automotor* (+22%). Como contrapartida, hubo menores ventas externas de *cereales* (-13%), *carnes* (-6%) y *combustibles* (-7%).

Por su parte, las importaciones de Argentina registraron un incremento de 62,4% interanual (siendo también abr-2020 una baja base de comparación). Comparando con abr-2019, las importaciones crecieron 10% por mayores compras de *bienes intermedios* (+34%), destacándose el aumento en soja (+64%) y suministros industriales elaborados (+13%), lo que podría indicar una mejora en la actividad industrial.

Evolución de exportaciones por sector (Millones de USD)

	Mayo				Primeros 5 meses			
	2019	2020	2021	Variación 2021 vs 2019	2019	2020	2021	Variación 2021 vs 2019
Oleaginosas	2.208	2.218	2.716	23%	7.145	6.823	10.685	50%
Cereales	1.202	818	1.051	-13%	4.702	4.788	4.950	5%
Otros	2.634	2.043	2.997	14%	7.660	6.078	5.916	-23%
Automotriz	406	100	497	22%	2.073	1.159	2.060	-1%
Carnes	316	322	298	-6%	1262	1.380	1.344	6%
Combustibles	380	242	352	-7%	1.881	1.549	1.538	-18%
Total	6.044	5.078	6.764	12%	19.507	17.689	21.550	10%

Fuente: INDEC. Datos sujetos a secreto estadístico.