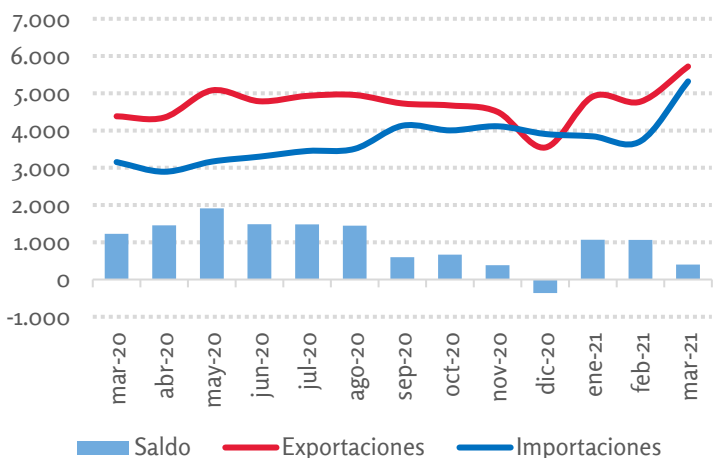


Comercio argentino. Mar-2020/2021

En millones de USD



Mar-2021

5.720
Exportaciones

5.320
Importaciones

400
Saldo comercial

Mar-2021 vs.
Mar-2020

↑30,5%

↑68,7%

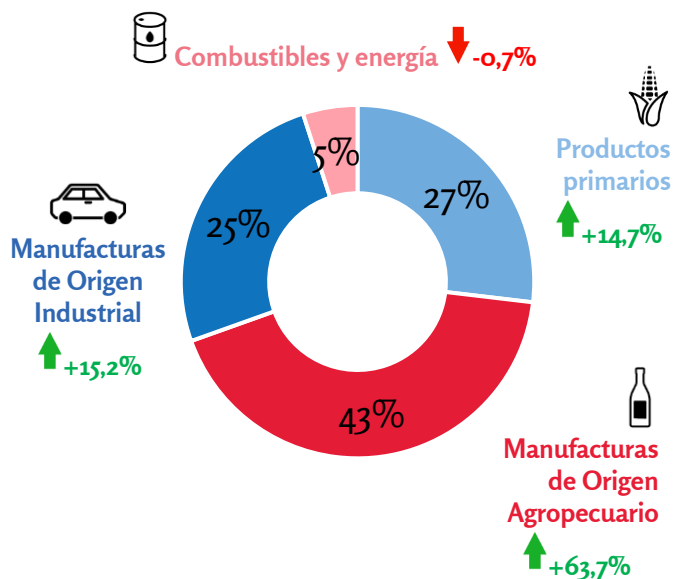
Ene-Mar-2021 vs.
Ene-Mar-2020

↑15,5%

↑30,3%

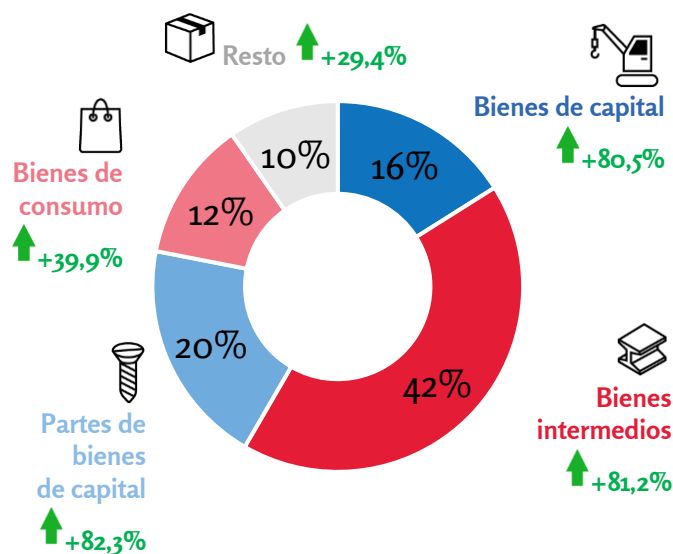
Productos exportados. Por grandes rubros. Mar-2021

En % del total y variación interanual



Productos importados. Por uso económico. Mar-2021

En % del total y variación interanual



Principales socios comerciales. Mar-2021

Variación interanual

	Brasil	China	EEUU	Paraguay	Vietnam	India	Chile
Exportaciones	+8,5%	+87,2%	+16,6%	+54,0%	+8,4%	+121,8%	+6,7%
Importaciones	+56,6%	+135,2%	+36,6%	+72,4%	+118,6%	+56,9%	+72,7%

Tablero de control de las exportaciones

Evolución sectorial Variación interanual

Sector	abr-20	may-20	jun-20	jul-20	ago-20	sep-20	oct-20	nov-20	dic-20	ene-21	feb-21	mar-21
Oleaginosas	3%	0%	16%	-7%	-7%	-25%	-21%	-14%	-60%	74%	80%	80%
Cereales	-2%	-12%	21%	-7%	18%	-4%	-15%	-42%	-50%	-31%	-10%	11%
Carne de bovinos	3%	4%	-17%	-5%	-15%	-17%	-32%	-20%	-42%	-11%	7%	9%
Pescados y mariscos	-7%	17%	29%	-37%	-18%	22%	22%	-29%	-25%	-18%	-11%	15%
Frutas y hortalizas	9%	45%	2%	-19%	4%	0%	-21%	-28%	-32%	-26%	-31%	-20%
Vinos	-12%	-4%	-23%	-5%	18%	-5%	2%	18%	-17%	9%	-1%	12%
Lácteos	14%	44%	31%	68%	48%	63%	14%	18%	-27%	34%	-10%	31%
Carne avícola	-23%	-8%	-36%	-38%	-44%	-44%	-30%	-41%	-51%	-19%	-32%	-12%
Automotriz	-92%	-75%	-61%	-54%	-42%	-19%	-30%	-20%	12%	31%	-9%	48%
Maquinaria y equipo	-63%	-45%	-38%	-15%	-18%	-26%	-14%	1%	-28%	1%	-25%	61%
Farmacéuticos	-13%	4%	24%	9%	-10%	1%	-9%	13%	-7%	15%	14%	51%
Cuero	-68%	-59%	-62%	-51%	-54%	-52%	-48%	-8%	-43%	-20%	-16%	-8%
Combustibles	-36%	4%	-29%	-8%	-21%	-28%	-50%	-18%	-47%	-12%	-27%	15%
Oro y plata	-37%	-47%	-41%	-45%	-31%	-37%	-26%	-25%	4%	-29%	-19%	-16%
Otros	-26%	-42%	-33%	-20%	-16%	-17%	-14%	-35%	-11%	-1%	5%	17%

Evolución por destinos Variación interanual

Región	abr-20	may-20	jun-20	jul-20	ago-20	sep-20	oct-20	nov-20	dic-20	ene-21	feb-21	mar-21
Mercosur	-52%	-47%	-43%	-30%	-27%	-3%	-16%	-6%	-4%	13%	-5%	13%
Chile	-15%	-22%	-16%	-12%	7%	9%	5%	-3%	-28%	-19%	-13%	7%
Perú	-6%	-35%	-39%	-63%	31%	-26%	-9%	-4%	-61%	-41%	-30%	29%
China	59%	30%	56%	-13%	-11%	-64%	-55%	-62%	-55%	4%	31%	87%
ASEAN	-11%	-10%	17%	-14%	20%	-23%	-32%	3%	-52%	-30%	33%	20%
India	64%	22%	-18%	41%	0%	42%	59%	19%	-12%	66%	29%	122%
EEUU	-24%	-56%	37%	-17%	2%	-28%	-22%	-11%	-28%	20%	3%	17%
UE	-25%	-20%	-17%	-13%	-10%	-4%	0%	-16%	-43%	64%	14%	37%
África	-2%	-9%	16%	-15%	-32%	-2%	-32%	-28%	-45%	6%	67%	62%
Oceanía	-20%	-38%	88%	3%	-27%	34%	75%	-17%	72%	91%	-23%	9%
Otros	-23%	-11%	-20%	-13%	-13%	-16%	-21%	-37%	-43%	2%	-1%	21%

Fuente: INDEC. Datos sujetos a secreto estadístico.

Buen final para un trimestre débil

En mar-2021 las exportaciones argentinas alcanzaron los USD 5.720 millones, el mejor registro para un mes de marzo desde 2013. Esto se debió, por un lado, a una mejora significativa en el precio de los productos exportados (+13,9% interanual) y, por otro, a una marcada suba en las cantidades (+14,6%), con incrementos en diversos sectores.

Sin embargo, la visión cambia cuando se analiza el primer trimestre en su conjunto. En marzo, hubo un fuerte crecimiento en la exportación de soja (91%) pero también de los demás productos (15%, destacándose lácteos, automotriz y maquinaria). En cambio, al considerar el trimestre completo la expansión se sostuvo sólo por la suba en las ventas externas de soja, mientras que los demás productos disminuyeron un 2,5%.

Por su parte, las importaciones de Argentina registraron un aumento de 68,7% interanual en mar-2021, la mayor suba desde may-2004. Se destacó el alza en las compras de bienes intermedios (81,2%) y partes de bienes de capital (82,3%), lo que representa una nueva señal favorable para la actividad económica.

Como resultado, el saldo de la balanza comercial fue superavitario en USD 400 millones (63% inferior a lo observado los dos meses previos).

Evolución de exportaciones de soja y otros productos
(Millones de USD)

	Marzo			1er trimestre		
	2020	2021	Variación	2020	2021	Variación
Soja	895	1.711	91%	2.586	4.918	90%
Otros	3.488	4.009	15%	10.754	10.489	-2,5%
Total	4.383	5.720	31%	13.340	15.407	15%

Fuente: INDEC. Datos sujetos a secreto estadístico.