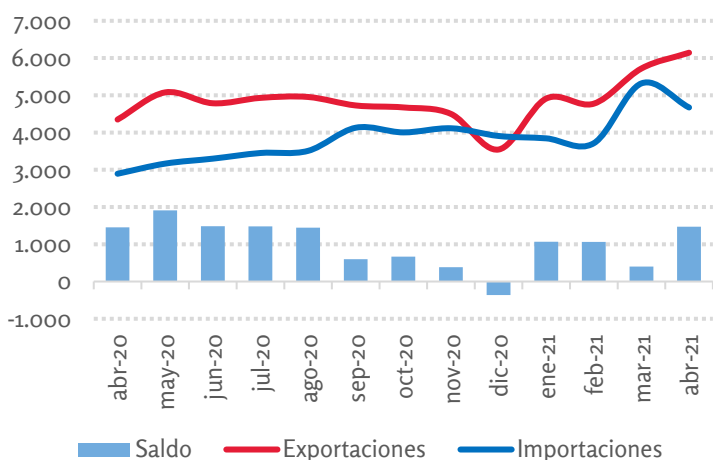


Comercio argentino. Abr-2020/2021

En millones de USD



Abr-2021

**6.143**  
Exportaciones

**4.673**  
Importaciones

**1.470**  
Saldo comercial

Abr-2021 vs.  
Abr-2020

↑ 41,3%

↑ 61,5%

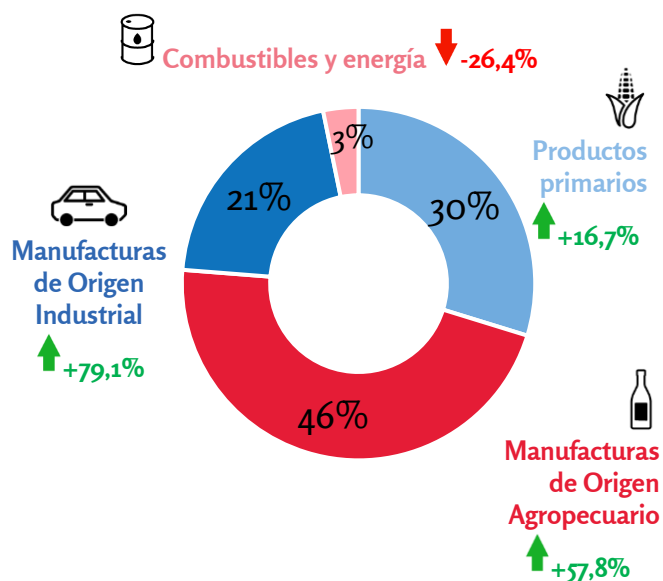
Abr-2021 vs.  
Abr-2019

↑ 15,1%

↑ 12,0%

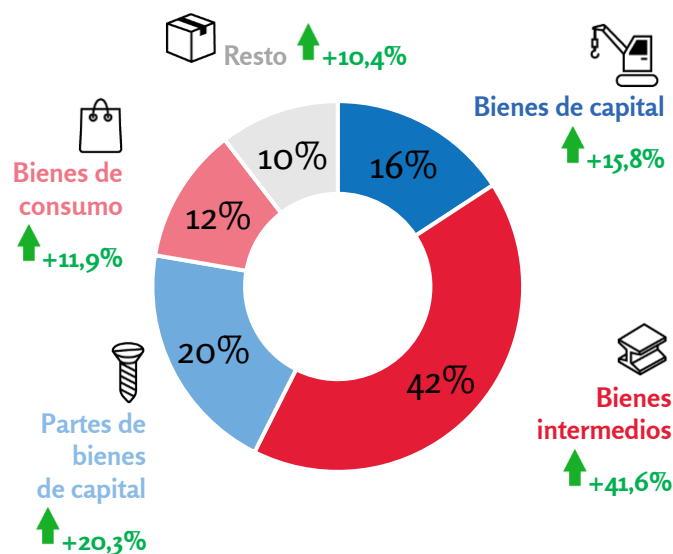
Productos exportados. Por grandes rubros. Abr-2021

En % del total y variación interanual



Productos importados. Por uso económico. Abr-2021

En % del total y variación interanual



Principales socios comerciales. Abr-2021

Variación interanual

	Brasil	China	EEUU	Paraguay	Vietnam	India	Chile
Exportaciones	+85,8%	-6,9%	+21,6%	+71,5%	+17,2%	+95,9%	+46,8%
Importaciones	+80,0%	+124,1%	-3,1%	+154,5%	+120,5%	+120,5%	+66,7%

## Tablero de control de las exportaciones

### Evolución sectorial Variación interanual

Sector	may-20	jun-20	jul-20	ago-20	sep-20	oct-20	nov-20	dic-20	ene-21	feb-21	mar-21	abr-21
Oleaginosas	0%	16%	-7%	-7%	-25%	-21%	-14%	-60%	74%	80%	81%	62%
Cereales	-12%	21%	-7%	18%	-4%	-15%	-42%	-50%	-31%	-10%	12%	27%
Carne de bovinos	4%	-17%	-5%	-15%	-17%	-32%	-20%	-42%	-11%	7%	11%	-1%
Pescados y mariscos	17%	29%	-37%	-18%	22%	22%	-29%	-25%	-18%	-11%	17%	2%
Frutas y hortalizas	45%	2%	-19%	4%	0%	-21%	-28%	-32%	-26%	-31%	-18%	-25%
Vinos	-4%	-23%	-5%	18%	-5%	2%	18%	-17%	9%	-1%	13%	14%
Lácteos	44%	31%	68%	48%	63%	14%	18%	-27%	34%	-10%	33%	16%
Carne avícola	-8%	-36%	-38%	-44%	-44%	-30%	-41%	-51%	-19%	-32%	-11%	-12%
Automotriz	-75%	-61%	-54%	-42%	-19%	-30%	-20%	12%	31%	-9%	48%	710%
Maquinaria y equipo	-45%	-38%	-15%	-18%	-26%	-14%	1%	-28%	1%	-25%	61%	146%
Farmacéuticos	4%	24%	9%	-10%	1%	-9%	13%	-7%	15%	14%	51%	7%
Cuero	-59%	-62%	-51%	-54%	-52%	-48%	-8%	-43%	-20%	-16%	-7%	98%
Combustibles	4%	-29%	-8%	-21%	-28%	-50%	-18%	-47%	-12%	-27%	16%	-27%
Oro y plata	-47%	-41%	-45%	-31%	-37%	-26%	-25%	4%	-29%	-19%	-16%	15%
Otros	-42%	-33%	-20%	-16%	-17%	-14%	-35%	-11%	-1%	5%	18%	34%

### Evolución por destinos Variación interanual

Región	may-20	jun-20	jul-20	ago-20	sep-20	oct-20	nov-20	dic-20	ene-21	feb-21	mar-21	abr-21
Mercosur	-47%	-43%	-30%	-27%	-3%	-16%	-6%	-4%	13%	-5%	14%	74%
Chile	-22%	-16%	-12%	7%	9%	5%	-3%	-28%	-19%	-13%	10%	45%
Perú	-35%	-39%	-63%	31%	-26%	-9%	-4%	-61%	-41%	-30%	29%	-7%
China	30%	56%	-13%	-11%	-64%	-55%	-62%	-55%	4%	31%	99%	-8%
ASEAN	-10%	17%	-14%	20%	-23%	-32%	3%	-52%	-30%	33%	20%	47%
India	22%	-18%	41%	0%	42%	59%	19%	-12%	66%	29%	120%	94%
EEUU	-56%	37%	-17%	2%	-28%	-22%	-11%	-28%	20%	3%	20%	18%
UE	-20%	-17%	-13%	-10%	-4%	0%	-16%	-43%	64%	14%	38%	23%
África	-9%	16%	-15%	-32%	-2%	-32%	-28%	-45%	6%	67%	62%	47%
Oceanía	-38%	88%	3%	-27%	34%	75%	-17%	72%	91%	-23%	10%	93%
Otros	-11%	-20%	-13%	-13%	-16%	-21%	-37%	-43%	2%	-1%	21%	48%

Fuente: INDEC. Datos sujetos a secreto estadístico.

## Cereales y oleaginosas, el motor exportador

En abr-2021 las exportaciones argentinas alcanzaron los USD 6.143 millones, el mejor registro desde ago-2014. Este valor estuvo 41% por encima del mismo mes de 2020, el cual había sido particularmente afectado por la pandemia y las medidas de confinamiento social. Por lo tanto, utilizaremos 2019 como una mejor base de comparación.

El buen desempeño de las exportaciones de abril se debió principalmente al aporte de los complejos de oleaginosas (+67%) y cereales (+25%), en ambos casos impulsados por el aumento en los precios internacionales. Los restantes productos tuvieron una importante caída (-15%) por menores despachos en el complejo automotriz (-33%) y combustibles (-46%), en tanto las ventas externas de carnes permanecieron casi inalteradas (-0,4%).

Por su parte, las importaciones de Argentina registraron un incremento de 66,6% interanual (también siendo abr-2020 una baja base de comparación). Comparando con abr-2019, las importaciones crecieron 12% por mayores compras de bienes intermedios (+35%), destacándose el aumento en soja (+102%) y suministros industriales elaborados (+24%), lo que podría indicar una mejora en la actividad industrial.

**Evolución de exportaciones por sector**  
(Millones de USD)

	Abril				1er cuatrimestre			
	2019	2020	2021	Variación 2019 vs 2021	2019	2020	2021	Variación 2019 vs 2021
Oleaginosas	1.489	1.532	2.489	67%	4.937	4.606	7.968	61%
Cereales	992	972	1.237	25%	3.774	3.970	3.899	3%
Otros	2.856	1.844	2.417	-15%	10.796	9.113	9.683	-10%
Automotriz	535	44	359	-33%	1.667	1.059	1.563	-6%
Carnes	263	261	262	-0,4%	946	1.058	1.046	11%
Combustibles	369	269	198	-46%	1.500	1.307	1.166	-22%
<b>Total</b>	<b>5.337</b>	<b>4.349</b>	<b>6.143</b>	<b>15%</b>	<b>19.507</b>	<b>17.689</b>	<b>21.550</b>	<b>10%</b>

Fuente: INDEC. Datos sujetos a secreto estadístico.