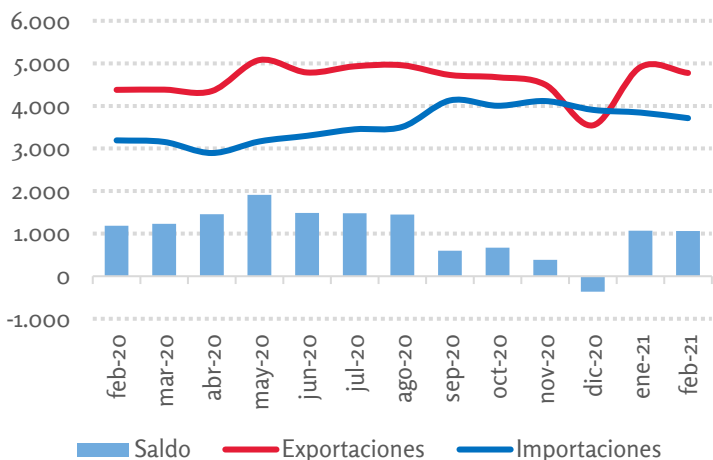


Comercio argentino. Feb-2020/2021

En millones de USD



Feb-2021

4.775
Exportaciones

3.713
Importaciones

1.062
Saldo comercial

Feb-2021 vs.
Feb-2020

↑9,1%

↑16,4%

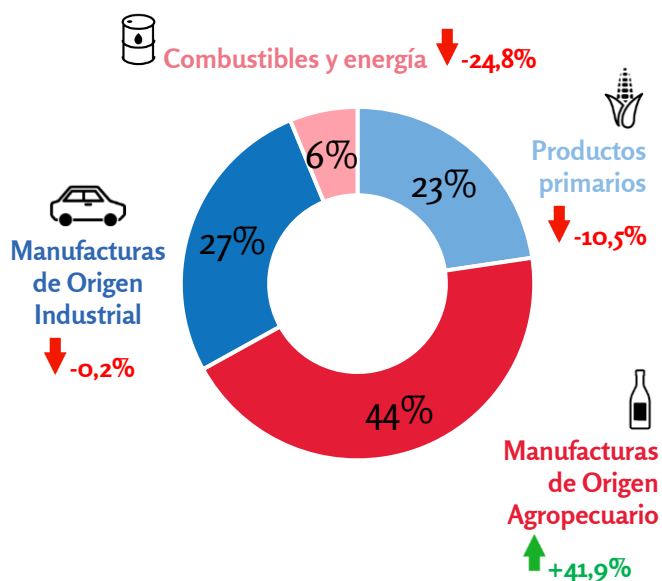
Ene-Feb-2021 vs.
Ene-Feb-2020

↑8,2%

↑12,4%

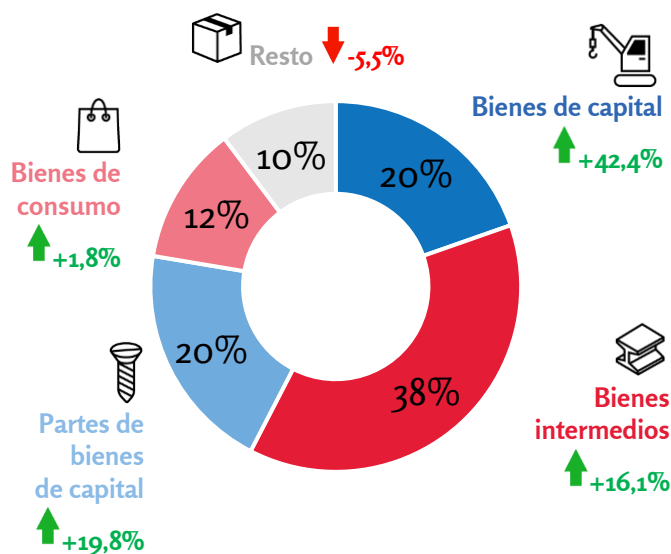
Productos exportados. Por grandes rubros. Feb-2021

En % del total y variación interanual



Productos importados. Por uso económico. Feb-2021

En % del total y variación interanual



Principales socios comerciales. Feb-2021

Variación interanual

	Brasil	China	EEUU	India	Chile	Países Bajos	Alemania
Exportaciones	-6,8%	+29,1%	+5,1%	+30,7%	-11,9%	+123,3%	-26,8%
Importaciones	+23,1%	+49,1%	-17,1%	-6,2%	+30,3%	+11,8%	+19,7%

Tablero de control de las exportaciones

Evolución sectorial Variación interanual

Sector	mar-20	abr-20	may-20	jun-20	jul-20	ago-20	sep-20	oct-20	nov-20	dic-20	ene-21	feb-21
Oleaginosas	-13%	3%	0%	16%	-7%	-7%	-25%	-21%	-14%	-60%	74%	80%
Cereales	-1%	-2%	-12%	21%	-7%	18%	-4%	-15%	-42%	-50%	-31%	-10%
Carne de bovinos	15%	3%	4%	-17%	-5%	-15%	-17%	-32%	-20%	-42%	-11%	6%
Pescados y mariscos	-21%	-7%	17%	29%	-37%	-18%	22%	22%	-29%	-25%	-18%	-12%
Frutas y hortalizas	14%	9%	45%	2%	-19%	4%	0%	-21%	-28%	-32%	-26%	-32%
Vinos	-11%	-12%	-4%	-23%	-5%	18%	-5%	2%	18%	-17%	9%	-1%
Lácteos	28%	14%	44%	31%	68%	48%	63%	14%	18%	-27%	34%	-11%
Carne avícola	4%	-23%	-8%	-36%	-38%	-44%	-44%	-30%	-41%	-51%	-19%	-32%
Automotriz	-34%	-92%	-75%	-61%	-54%	-42%	-19%	-30%	-20%	12%	31%	-11%
Maquinaria y equipo	-45%	-63%	-45%	-38%	-15%	-18%	-26%	-14%	1%	-28%	1%	-25%
Farmacéuticos	-15%	-13%	4%	24%	9%	-10%	1%	-9%	13%	-7%	15%	14%
Cuero	-23%	-68%	-59%	-62%	-51%	-54%	-52%	-48%	-8%	-43%	-20%	-16%
Combustibles	-40%	-36%	4%	-29%	-8%	-21%	-28%	-50%	-18%	-47%	-12%	-29%
Oro y plata	-33%	-37%	-47%	-41%	-45%	-31%	-37%	-26%	-25%	4%	-29%	-19%
Otros	-19%	-26%	-42%	-33%	-20%	-16%	-17%	-14%	-35%	-11%	-1%	4%

Evolución por destinos Variación interanual

Región	mar-20	abr-20	may-20	jun-20	jul-20	ago-20	sep-20	oct-20	nov-20	dic-20	ene-21	feb-21
Mercosur	-15%	-52%	-47%	-43%	-30%	-27%	-3%	-16%	-6%	-4%	13%	-5%
Chile	5%	-15%	-22%	-16%	-12%	7%	9%	5%	-3%	-28%	-19%	-13%
Perú	32%	-6%	-35%	-39%	-63%	31%	-26%	-9%	-4%	-61%	-41%	-30%
China	-15%	59%	30%	56%	-13%	-11%	-64%	-55%	-62%	-55%	4%	31%
ASEAN	-10%	-11%	-10%	17%	-14%	20%	-23%	-32%	3%	-52%	-30%	33%
India	7%	64%	22%	-18%	41%	0%	42%	59%	19%	-12%	66%	29%
EEUU	-33%	-24%	-56%	37%	-17%	2%	-28%	-22%	-11%	-28%	20%	3%
UE	0%	-25%	-20%	-17%	-13%	-10%	-4%	0%	-16%	-43%	64%	14%
África	-16%	-2%	-9%	16%	-15%	-32%	-2%	-32%	-28%	-45%	6%	67%
Oceanía	33%	-20%	-38%	88%	3%	-27%	34%	75%	-17%	72%	91%	-23%
Otros	-27%	-23%	-11%	-20%	-13%	-13%	-16%	-21%	-37%	-43%	2%	-1%

Fuente: INDEC. Datos sujetos a secreto estadístico.

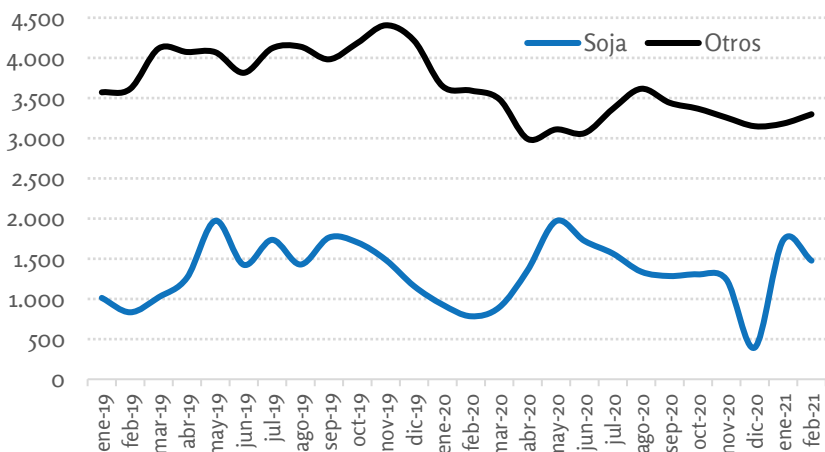
Exportaciones sostenidas por suba de precios

En feb-2021 las exportaciones argentinas registraron un nuevo incremento interanual (+9,1%) y, aunque a simple vista parece un dato positivo, es necesario examinarlo más en detalle.

En primer lugar, cabe señalar que el aumento de las exportaciones fue impulsado principalmente por un incremento del 14,2% interanual en los precios internacionales (más que nada agropecuarios), en tanto las cantidades se redujeron 4,5%. Segundo, la recuperación responde exclusivamente a un crecimiento en el valor de las exportaciones de soja que además de la suba de precios recuperó parte de lo no exportado en dic-2020 cuando se había producido el paro de puertos. Si tomamos el promedio del último trimestre, observamos que las exportaciones totales disminuyeron un 7,7% interanual, inducidas por una baja de 15,9% en productos no sojeros.

Por su parte, las importaciones de Argentina registraron un aumento de 16,4% interanual. A diferencia de las exportaciones, la suba fue impulsada por mayores cantidades (19,0%). Se destacó el alza en las compras de bienes intermedios (14,2%) y bienes de capital (12,2%), lo que representa una nueva señal en favor de la recuperación en la actividad económica. El saldo de la balanza comercial volvió a terreno positivo en USD 1.062 millones, el segundo más elevado desde ago-2020.

Evolución de exportaciones de soja y otros productos
(Millones de USD)



Complejo	Promedio dic-19/feb-20	Promedio dic-20/feb-21	Variación
Soja	958	1.200	+25,3%
Otros	3.819	3.210	-15,9%
Total	4.777	4.410	-7,7%

Fuente: Elaboración propia en base a INDEC.