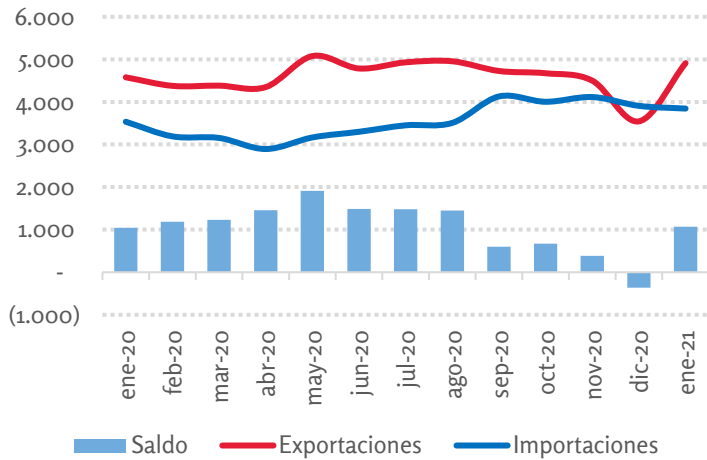


Comercio argentino. Ene-2020/2021

En millones de USD



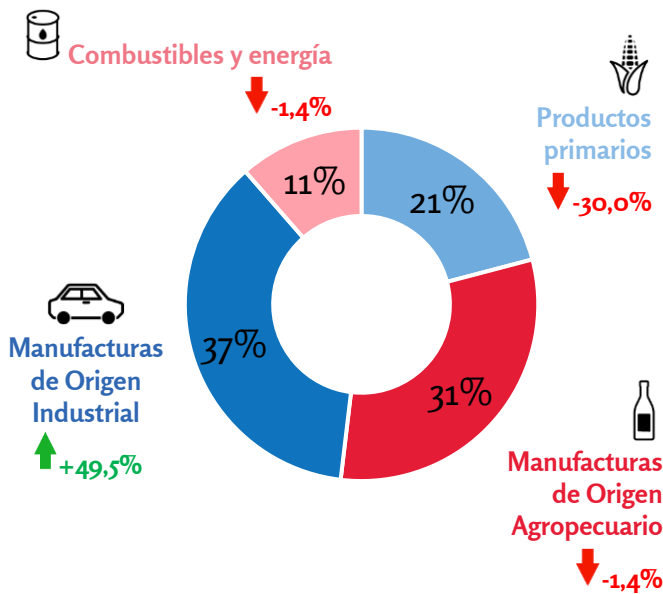
Ene-2021 vs.  
Ene-2020

↑7,3%

↑8,7%

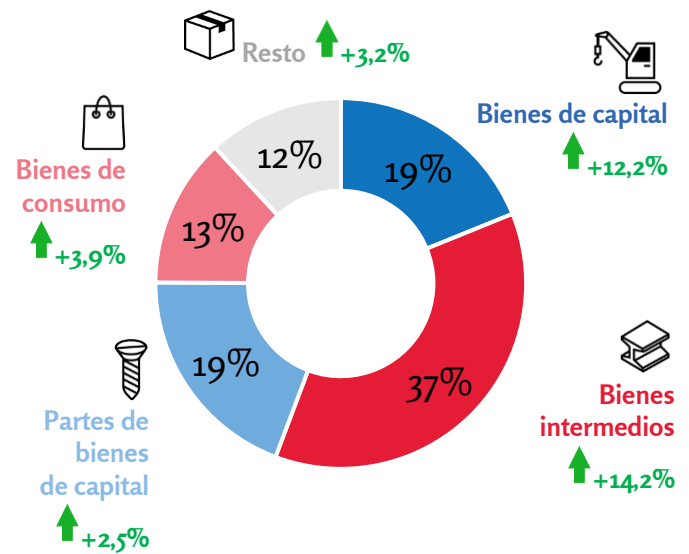
Productos exportados. Por grandes rubros. Ene-2021

En % del total y variación interanual



Productos importados. Por uso económico. Ene-2021

En % del total y variación interanual



Principales socios comerciales. Ene-2021

Variación interanual

	Brasil	China	EEUU	India	Chile	Vietnam	España
Exportaciones	+18,1%	+1,4%	+18,9%	+67,1%	-20,9%	-27,3%	+119,7%
Importaciones	+15,0%	+16,1%	-17,9%	-37,1%	+9,8%	+5,5%	+36,2%

## Tablero de control de las exportaciones

### Evolución sectorial Variación interanual

Sector	feb-20	mar-20	abr-20	may-20	jun-20	jul-20	ago-20	sep-20	oct-20	nov-20	dic-20	ene-21
Oleaginosas	-10%	-13%	3%	0%	16%	-7%	-7%	-25%	-21%	-14%	-60%	74%
Cereales	7%	-1%	-2%	-12%	21%	-7%	18%	-4%	-15%	-42%	-50%	-31%
Carne de bovinos	6%	15%	3%	4%	-17%	-5%	-15%	-17%	-32%	-20%	-42%	-12%
Pescados y mariscos	0%	-21%	-7%	17%	29%	-37%	-18%	22%	22%	-29%	-25%	-18%
Frutas y hortalizas	9%	14%	9%	45%	2%	-19%	4%	0%	-21%	-28%	-32%	-26%
Vinos	8%	-11%	-12%	-4%	-23%	-5%	18%	-5%	2%	18%	-17%	8%
Lácteos	28%	28%	14%	44%	31%	68%	48%	63%	14%	18%	-27%	33%
Carne avícola	19%	4%	-23%	-8%	-36%	-38%	-44%	-44%	-30%	-41%	-51%	-20%
Automotriz	3%	-34%	-92%	-75%	-61%	-54%	-42%	-19%	-30%	-20%	12%	31%
Maquinaria y equipo	21%	-45%	-63%	-45%	-38%	-15%	-18%	-26%	-14%	1%	-28%	1%
Farmacéuticos	-9%	-15%	-13%	4%	24%	9%	-10%	1%	-9%	13%	-7%	14%
Cuero	-30%	-23%	-68%	-59%	-62%	-51%	-54%	-52%	-48%	-8%	-43%	-21%
Combustibles	-11%	-40%	-36%	4%	-29%	-8%	-21%	-28%	-50%	-18%	-47%	-22%
Oro y plata	39%	-33%	-37%	-47%	-41%	-45%	-31%	-37%	-26%	-25%	4%	-29%
Otros	-15%	-19%	-26%	-42%	-33%	-20%	-16%	-17%	-14%	-35%	-11%	-1%

### Evolución por destinos Variación interanual

Región	feb-20	mar-20	abr-20	may-20	jun-20	jul-20	ago-20	sep-20	oct-20	nov-20	dic-20	ene-21
Mercosur	-10%	-15%	-52%	-47%	-43%	-30%	-27%	-3%	-16%	-6%	-4%	12%
Chile	3%	5%	-15%	-22%	-16%	-12%	7%	9%	5%	-3%	-28%	-21%
Perú	35%	32%	-6%	-35%	-39%	-63%	31%	-26%	-9%	-4%	-61%	-41%
China	-33%	-15%	59%	30%	56%	-13%	-11%	-64%	-55%	-62%	-55%	4%
ASEAN	-20%	-10%	-11%	-10%	17%	-14%	20%	-23%	-32%	3%	-52%	-30%
India	-17%	7%	64%	22%	-18%	41%	0%	42%	59%	19%	-12%	65%
EEUU	3%	-33%	-24%	-56%	37%	-17%	2%	-28%	-22%	-11%	-28%	19%
UE	23%	0%	-25%	-20%	-17%	-13%	-10%	-4%	0%	-16%	-43%	64%
África	1%	-16%	-2%	-9%	16%	-15%	-32%	-2%	-32%	-28%	-45%	5%
Oceanía	26%	33%	-20%	-38%	88%	3%	-27%	34%	75%	-17%	72%	90%
Otros	12%	-27%	-23%	-11%	-20%	-13%	-13%	-16%	-21%	-37%	-43%	0%

Fuente: INDEC. Datos sujetos a secreto estadístico.

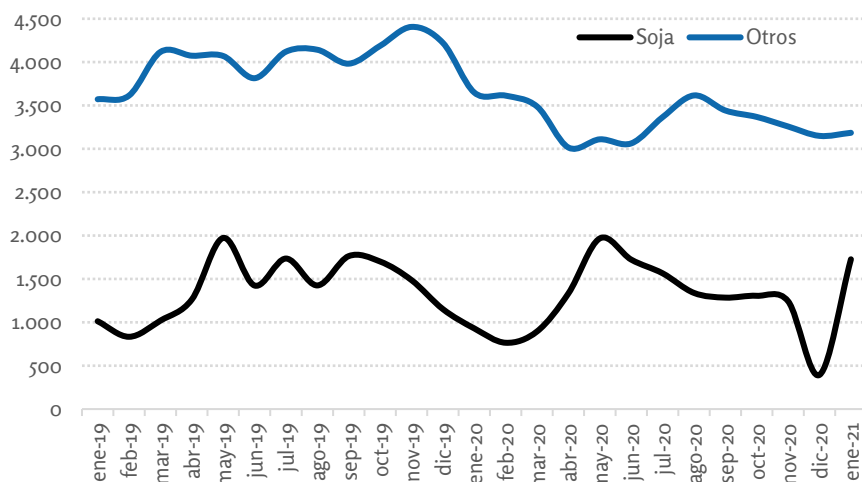
## El complejo soja impulsa las exportaciones

En ene-2021 las exportaciones argentinas registraron el primer incremento interanual (+7,3%) luego de 12 meses consecutivos de caídas. Aunque a simple vista esto pareciera ser una buena noticia, un análisis más detallado enciende algunas luces de alerta:

- Por un lado, el aumento fue impulsado principalmente por el incremento del 10,7% en los precios internacionales (sobre todo, los agropecuarios), en tanto las cantidades se redujeron 3,1%.
- Por otro lado, la recuperación responde al mayor despacho de productos del complejo sojero tras el paro en los puertos durante dic-2020. Si tomamos el promedio de dic-2020 y ene-2021, observamos que las exportaciones totales disminuyeron un 15,0% interanual, inducidas por una baja de 19,5% en productos no sojeros.

En paralelo, en ene-2021 las importaciones de Argentina registraron un aumento de 8,7% interanual. La suba se observó en la mayoría de los productos, destacándose el alza en las compras de bienes intermedios (14,2%) y bienes de capital (12,2%), lo que representa una señal positiva para la recuperación de la actividad económica. El saldo de la balanza comercial volvió a terreno positivo en USD 1.068 millones, el valor más elevado desde ago-2020.

**Evolución de exportaciones de soja y otros productos**  
(Millones de USD)



Complejo	Promedio dic-19/ene-20	Promedio dic-20/ene-21	Variación
Soja	1.041	1.061	+1,9%
Otros	3.936	3.167	-19,5%
<b>Total</b>	<b>4.977</b>	<b>4.228</b>	<b>-15,0%</b>

Fuente: Elaboración propia en base a INDEC.