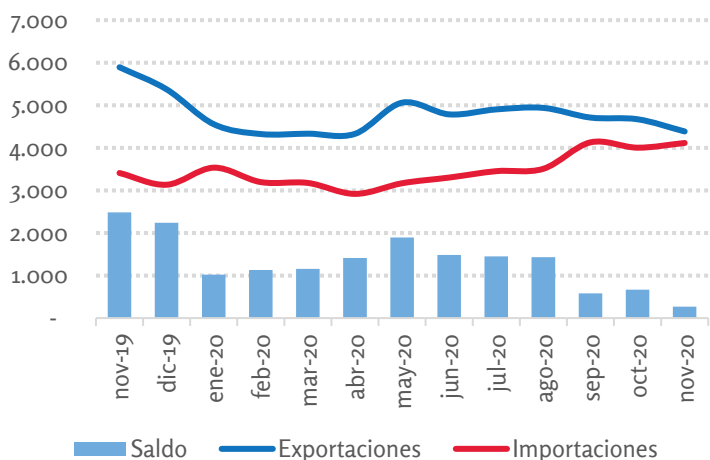


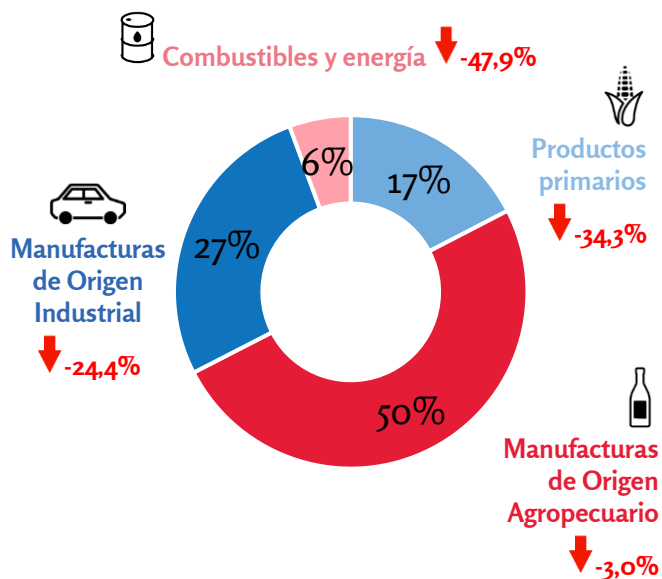
**Comercio argentino. Nov-2019/2020**

En millones de USD



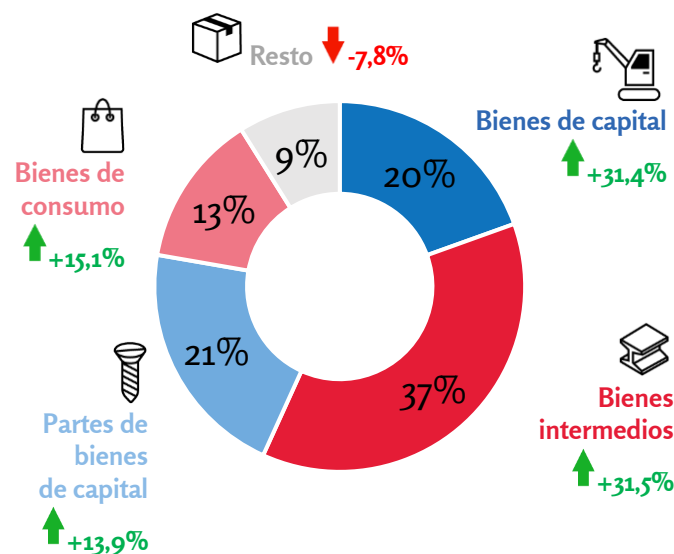
**Productos exportados. Por grandes rubros. Nov-2020**

En % del total y variación interanual



**Productos importados. Por uso económico. Nov-2020**

En % del total y variación interanual



**Principales socios comerciales. Nov-2020**

Variación interanual

	Brasil	China	EEUU	India	Vietnam	Chile	Paraguay
Exportaciones	-22,6%	-59,9%	-9,5%	+20,7%	+53,5%	-6,3%	-6,1%
Importaciones	+25,5%	+38,6%	+6,5%	-5,3%	+69,0%	+53,8%	+44,0%

## Tablero de control de las exportaciones

### Evolución sectorial Variación interanual

Sector	dic-19	ene-20	feb-20	mar-20	abr-20	may-20	jun-20	jul-20	ago-20	sep-20	oct-20	nov-20
Oleaginosas	-3%	-9%	-10%	-13%	3%	0%	16%	-7%	-7%	-25%	-21%	-14%
Cereales	-5%	16%	7%	-1%	-2%	-12%	21%	-7%	18%	-4%	-15%	-42%
Carne de bovinos	75%	33%	6%	15%	3%	4%	-17%	-5%	-15%	-17%	-32%	-20%
Pescados y mariscos	-1%	-24%	0%	-21%	-7%	17%	29%	-37%	-18%	22%	22%	-29%
Frutas y hortalizas	36%	20%	9%	14%	9%	45%	2%	-19%	4%	0%	-21%	-28%
Vinos	-3%	3%	8%	-11%	-12%	-4%	-23%	-5%	18%	-5%	2%	18%
Lácteos	4%	31%	28%	28%	14%	44%	31%	68%	48%	63%	14%	18%
Carne avícola	41%	19%	19%	4%	-23%	-8%	-36%	-38%	-44%	-44%	-30%	-41%
Automotriz	-39%	26%	3%	-34%	-92%	-75%	-61%	-54%	-42%	-19%	-30%	-20%
Maquinaria y equipo	-22%	-12%	21%	-45%	-63%	-45%	-38%	-15%	-18%	-26%	-14%	1%
Farmacéuticos	16%	-9%	-9%	-15%	-13%	4%	24%	9%	-10%	1%	-9%	13%
Cuero	-7%	-17%	-30%	-23%	-68%	-59%	-62%	-51%	-54%	-52%	-48%	-8%
Combustibles	109%	6%	-11%	-40%	-36%	4%	-29%	-8%	-21%	-28%	-50%	-18%
Oro y plata	3%	-22%	39%	-33%	-37%	-47%	-41%	-45%	-31%	-37%	-26%	-25%
Otros	-4%	-16%	-15%	-19%	-26%	-42%	-33%	-20%	-16%	-17%	-14%	-35%

### Evolución por destinos Variación interanual

Región	dic-19	ene-20	feb-20	mar-20	abr-20	may-20	jun-20	jul-20	ago-20	sep-20	oct-20	nov-20
Mercosur	-12%	1%	-10%	-15%	-52%	-47%	-43%	-30%	-27%	-3%	-16%	-6%
Chile	12%	2%	3%	5%	-15%	-22%	-16%	-12%	7%	9%	5%	-3%
Perú	43%	60%	35%	32%	-6%	-35%	-39%	-63%	31%	-26%	-9%	-4%
China	7%	9%	-33%	-15%	59%	30%	56%	-13%	-11%	-64%	-55%	-62%
ASEAN	8%	46%	-20%	-10%	-11%	-10%	17%	-14%	20%	-23%	-32%	3%
India	23%	32%	-17%	7%	64%	22%	-18%	41%	0%	42%	59%	19%
EEUU	-11%	-21%	3%	-33%	-24%	-56%	37%	-17%	2%	-28%	-22%	-11%
UE	11%	-26%	23%	0%	-25%	-20%	-17%	-13%	-10%	-4%	0%	-16%
África	-12%	-24%	1%	-16%	-2%	-9%	16%	-15%	-32%	-2%	-32%	-28%
Oceanía	-39%	-20%	26%	33%	-20%	-38%	88%	3%	-27%	34%	75%	-17%
Otros	4%	-6%	12%	-27%	-23%	-11%	-20%	-13%	-13%	-16%	-21%	-37%

Fuente: INDEC. Datos sujetos a secreto estadístico.

## Caen las exportaciones, suben las importaciones

En noviembre de 2020 se acentuó la caída de las exportaciones argentinas (-25,6% interanual). Como se observa en la tabla debajo, fue la 7ª caída más grande de las ventas externas desde 1990 y la más profunda desde may-2015. Además, acumula 11 meses consecutivo de bajas interanuales, lo que representa 4º período más prolongado de descensos.

Como se mencionó en informes previos, esta caída era esperable debido a que en los últimos meses de 2019 las exportaciones habían alcanzado volúmenes elevados que difícilmente se repetirían en este contexto. En particular, se observan caídas importantes en productos agropecuarios (carne, cereales y lácteos). Las exportaciones industriales también registran caídas significativas, destacándose las bajas en metales básicos (-57,6%) y en el sector automotor (-28%).

Por su parte, las importaciones de Argentina registraron un aumento de 20,7% interanual, el más elevado desde abr-2018. Este incremento fue impulsado principalmente por mayores compras de bienes intermedios (31,5%) y bienes de capital (31,4%), lo que evidencia la presencia de una recuperación en la actividad económica.

Producto de la dinámica de exportaciones e importaciones, el saldo comercial se redujo a USD 271 millones, siendo el más bajo desde que se recuperó el superávit en sep-2018.

### Períodos de mayor caída de las exportaciones argentinas (Ene-1990 – Nov-2020)

Meses de mayor caída			Caídas más prolongadas	
Mes	Caídas interanuales		Período	Cantidad de meses
1. ago-09	-40,9%		1. jul-13 - dic-15	30
2. ene-09	-36,1%		2. nov-08 - nov-09	13
3. sep-09	-34,5%		3. oct-98 - oct-99	13
4. jul-09	-29,8%		<b>4. ene-20 - nov-20</b>	<b>11</b>
5. may-15	-27,5%		5. oct-01 - feb-02	5
6. dic-08	-26,9%		6. mar-02 - ago-02	5
<b>7. nov-20</b>	<b>-25,6%</b>		7. ene-91 - abr-91	4

Fuente: INDEC