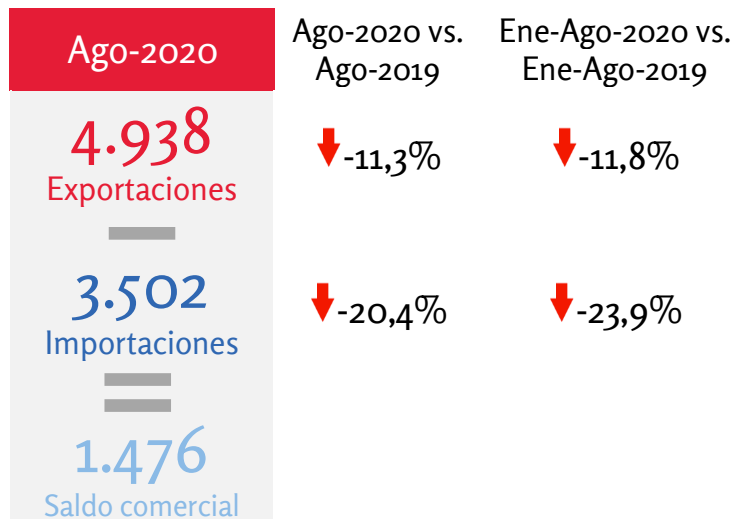
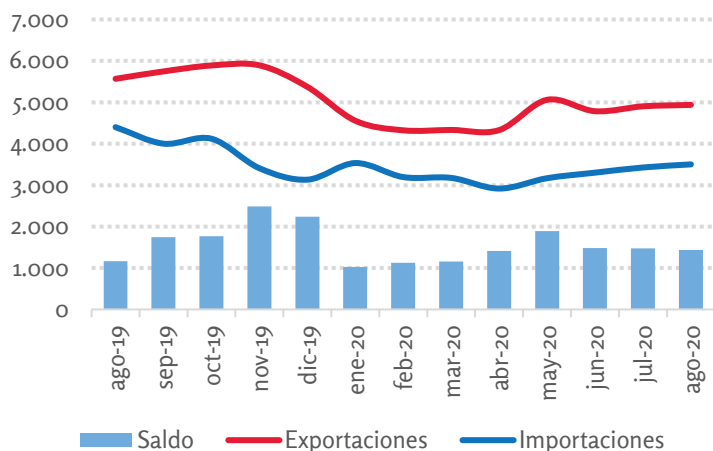


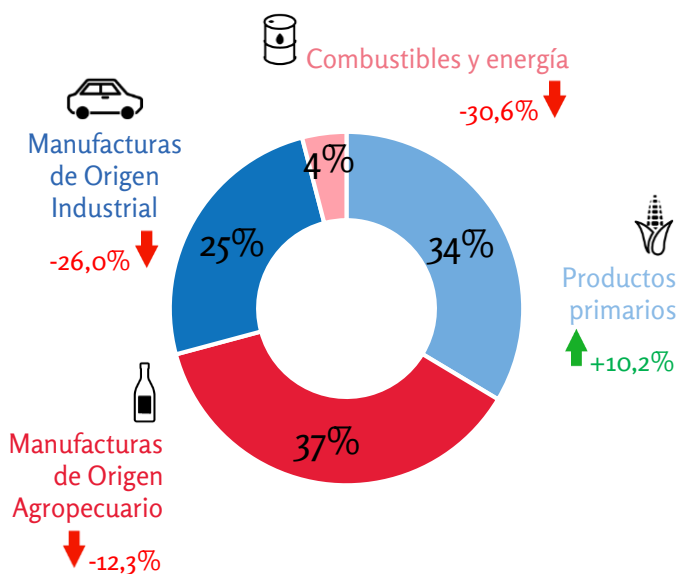
Comercio argentino. Ago-2019/2020

En millones de USD



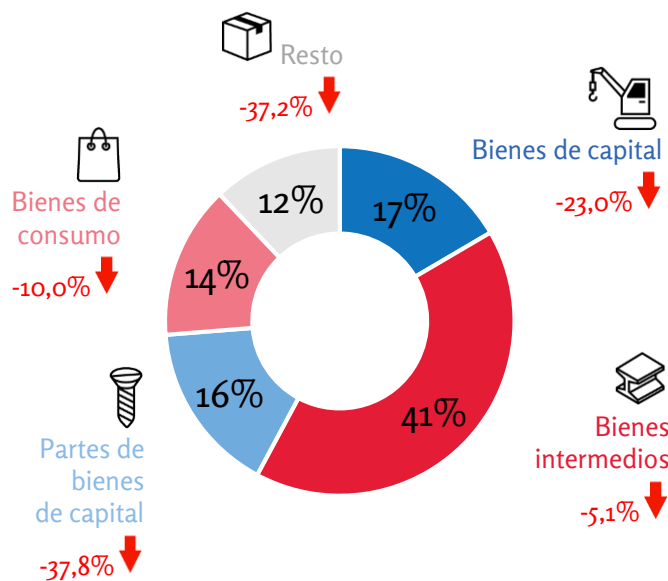
Productos exportados. Por grandes rubros. Ago-2020

En % del total y variación interanual



Productos importados. Por uso económico. Ago-2020

En % del total y variación interanual



Principales socios comerciales. Ago-2020

Variación interanual

	Brasil	China	EEUU	Vietnam	Chile	Paraguay	India
Exportaciones	-24,2%	-10,8%	+2,8%	+41,7%	+4,6%	-14,0%	-5,1%
Importaciones	-16,0%	-16,4%	-31,5%	-12,5%	+36,6%	+91,8%	-36,4%

Tablero de control de las exportaciones

Evolución sectorial Variación interanual

Sector	sep-19	oct-19	nov-19	dic-19	ene-20	feb-20	mar-20	abr-20	may-20	jun-20	jul-20	ago-20
Oleaginosas	50%	29%	11%	-3%	-9%	-10%	-13%	3%	0%	16%	-8%	-11%
Cereales	26%	25%	61%	-5%	16%	7%	-1%	-2%	-12%	21%	-20%	-18%
Carne de bovinos	65%	81%	67%	75%	33%	6%	15%	3%	4%	-17%	-7%	18%
Pescados y mariscos	-33%	-36%	-10%	-1%	-24%	0%	-21%	-7%	17%	29%	-54%	-43%
Frutas y hortalizas	32%	9%	7%	36%	20%	9%	14%	9%	45%	2%	-8%	-24%
Vinos	-8%	-12%	-12%	-3%	3%	8%	-11%	-12%	-4%	-23%	-5%	-16%
lácteos	-17%	-2%	-5%	4%	31%	28%	28%	14%	44%	31%	-45%	-31%
Carne avícola	69%	35%	75%	41%	19%	19%	4%	-23%	-8%	-36%	-37%	-20%
Automotriz	1%	-4%	-31%	-39%	26%	3%	-34%	-92%	-75%	-61%	-19%	3%
Maquinaria y equipo	16%	-17%	-4%	-22%	-12%	21%	-45%	-63%	-45%	-38%	-6%	16%
Farmacéuticos	12%	2%	-10%	16%	-9%	-9%	-15%	-13%	4%	24%	67%	48%
Cuero	-19%	-30%	-28%	-7%	-17%	-30%	-23%	-68%	-59%	-62%	-15%	-21%
Combustibles	-19%	6%	-32%	109%	6%	-11%	-40%	-36%	4%	-29%	9%	-10%
Oro y plata	19%	40%	18%	3%	-22%	39%	-33%	-37%	-47%	-41%	-51%	-54%
Otros	-14%	-16%	23%	-4%	-16%	-15%	-19%	-26%	-42%	-33%	-38%	-45%

Evolución por destinos Variación interanual

Región	sep-19	oct-19	nov-19	dic-19	ene-20	feb-20	mar-20	abr-20	may-20	jun-20	jul-20	ago-20
Mercosur	-13%	-6%	-11%	-12%	0%	-10%	-17%	-53%	-48%	-44%	-30%	-28%
Chile	1%	-14%	-23%	12%	2%	2%	4%	-15%	-22%	-19%	-13%	-11%
Perú	93%	46%	26%	43%	60%	34%	31%	-6%	-35%	-39%	-13%	-11%
China	156%	95%	43%	7%	9%	-33%	-16%	58%	30%	54%	-14%	14%
ASEAN	36%	40%	20%	8%	46%	-20%	-10%	-11%	-10%	17%	-15%	-33%
India	12%	102%	475%	23%	32%	-17%	7%	64%	22%	-18%	-18%	1%
EEUU	-16%	-7%	-30%	-11%	-21%	-1%	-34%	-25%	-56%	35%	-13%	5%
UE	14%	-14%	-15%	11%	-28%	20%	-2%	-25%	-20%	-19%	41%	-7%
África	-1%	19%	27%	-12%	-24%	0%	-16%	-2%	-9%	15%	-63%	30%
Oceanía	-33%	-18%	-13%	-39%	-20%	23%	31%	-20%	-39%	86%	3%	-27%
Otros	7%	-6%	35%	4%	-7%	10%	-28%	-23%	-11%	-21%	-14%	-16%

Fuente: INDEC. Datos sujetos a secreto estadístico.

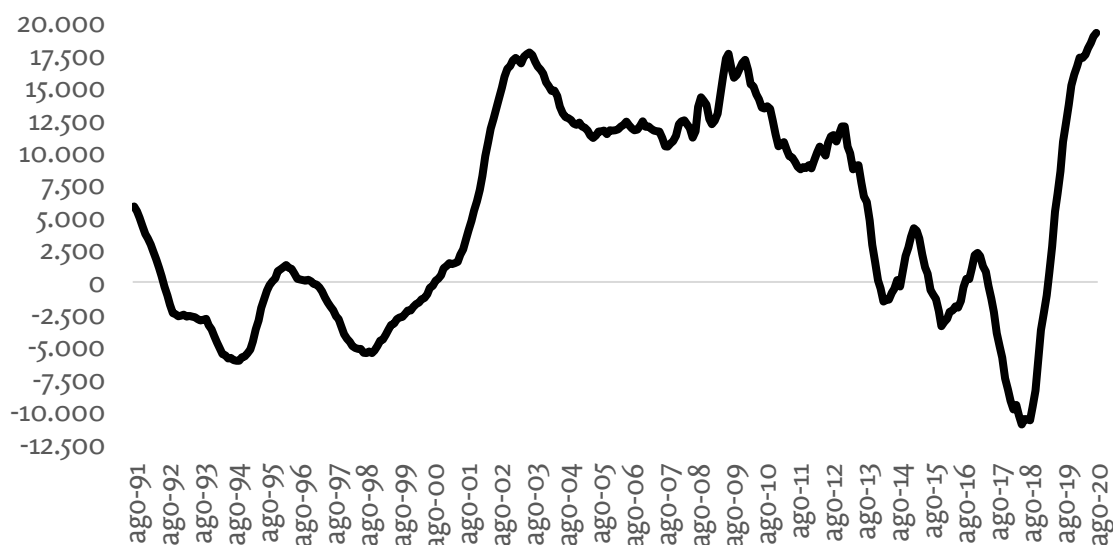
Prolongada caída de comercio con superávit récord

Durante agosto de 2020 continuó la caída tanto de las exportaciones argentinas (-11,3% interanual) como de las importaciones (-20,4%). En el caso de las ventas externas es el 4° período más prolongado de caídas interanuales desde 1990 (8 meses consecutivos), mientras las compras acumulan el período más largo de caídas (25 meses consecutivos) desde que hay registros comparables.

Al igual que lo sucedido en los meses anteriores, las exportaciones tuvieron menores caídas en los bienes considerados esenciales (destacándose el alza de 48% en los productos farmacéuticos). Por su parte, la disminución en las compras de bienes de capital y bienes intermedios es un reflejo de que la actividad económica aún sufre el impacto de la pandemia del COVID-19.

Dado que la caída en las importaciones fue superior a la de las exportaciones, el superávit comercial marcó una suba de 22,9% y acumula en los últimos 12 meses un récord de USD 19.221 millones. Sin embargo, como se mencionó en informes previos, es posible que este superávit disminuya los próximos meses debido a que los productos esenciales (los de menor caída) tienen una menor participación en las exportaciones del último cuatrimestre y que, al flexibilizarse las restricciones de circulación, las importaciones debieran comenzar a recuperarse en conjunto con la actividad.

Evolución de la balanza comercial argentina
(Acumulado 12 meses- millones de USD)



Fuente: INDEC. Datos sujetos a secreto estadístico.